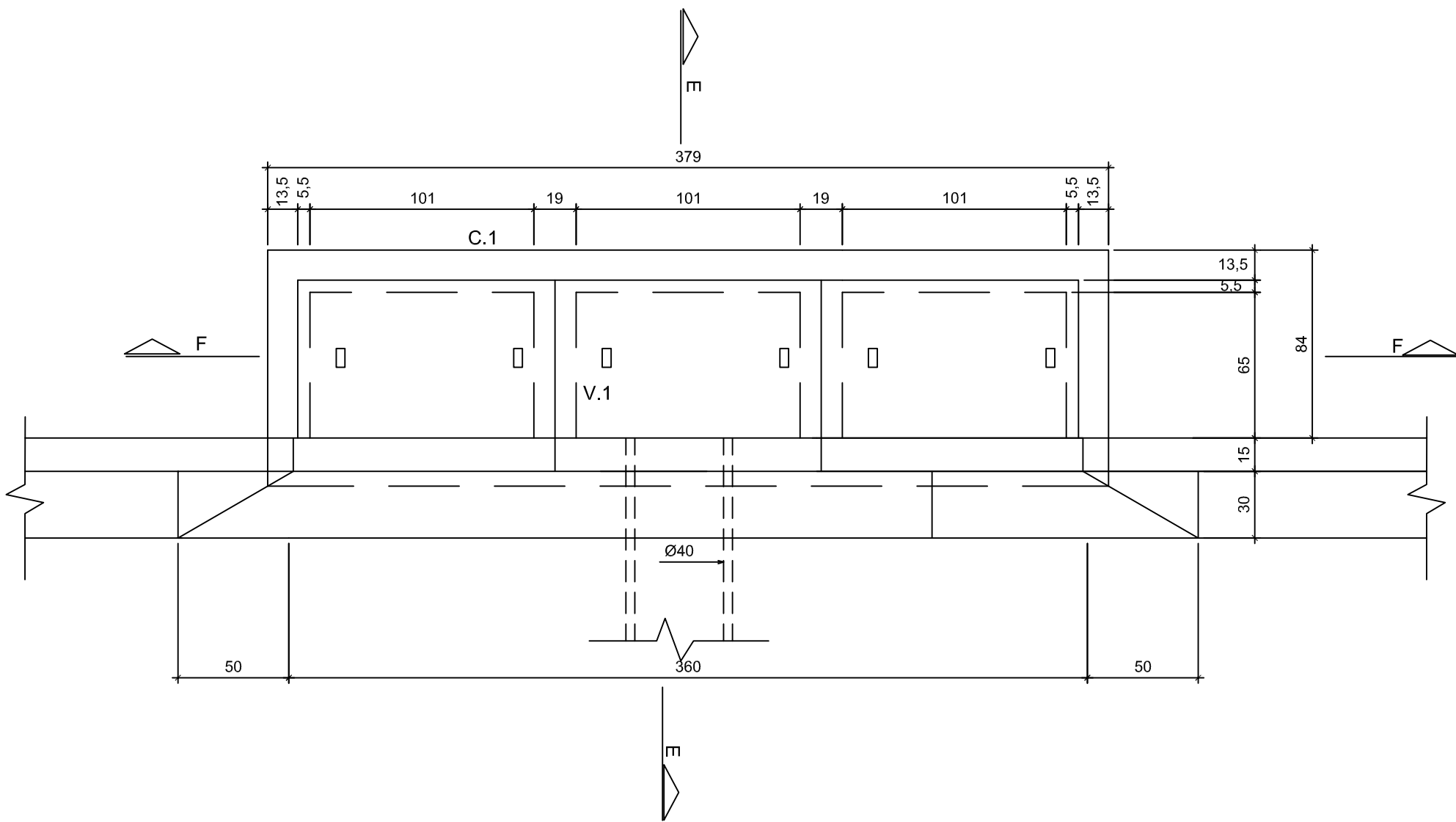
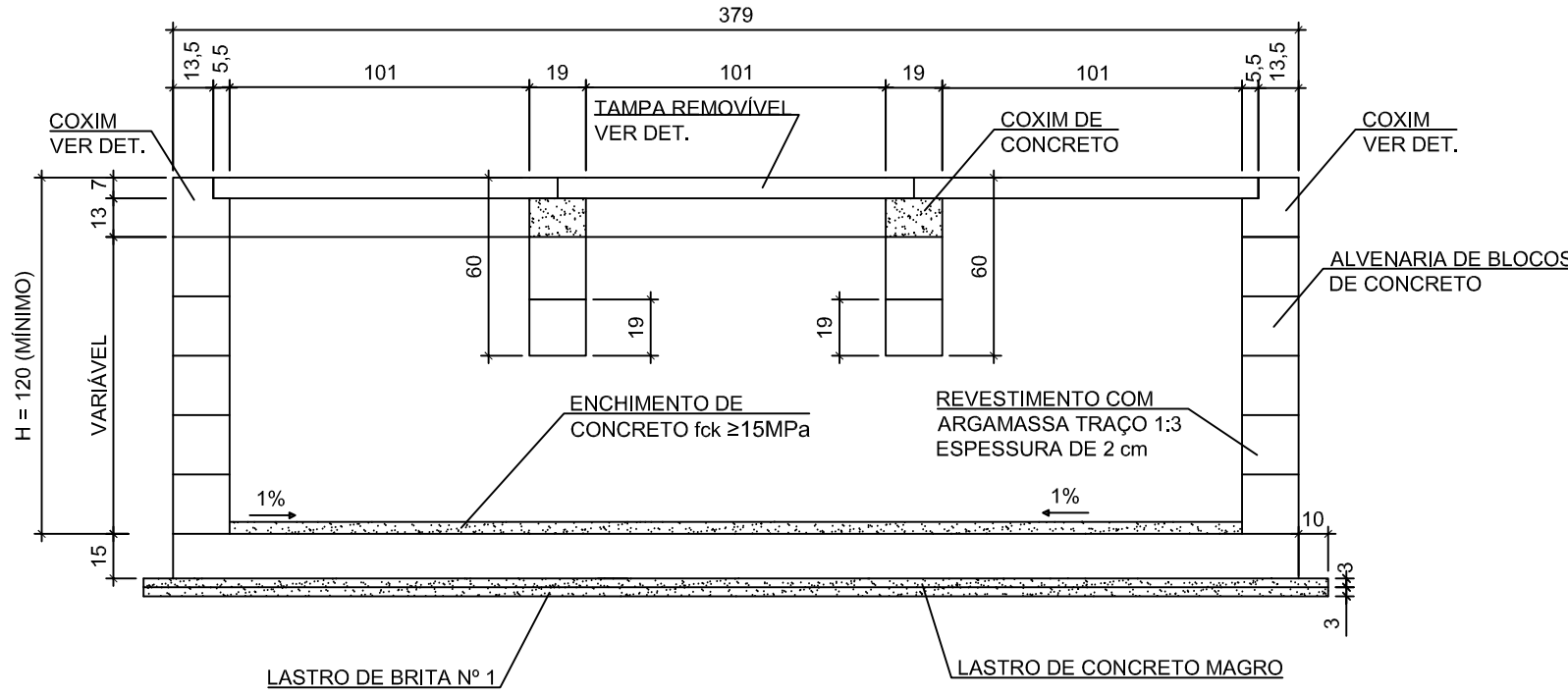


BOCA DE LOBO TRIPLA

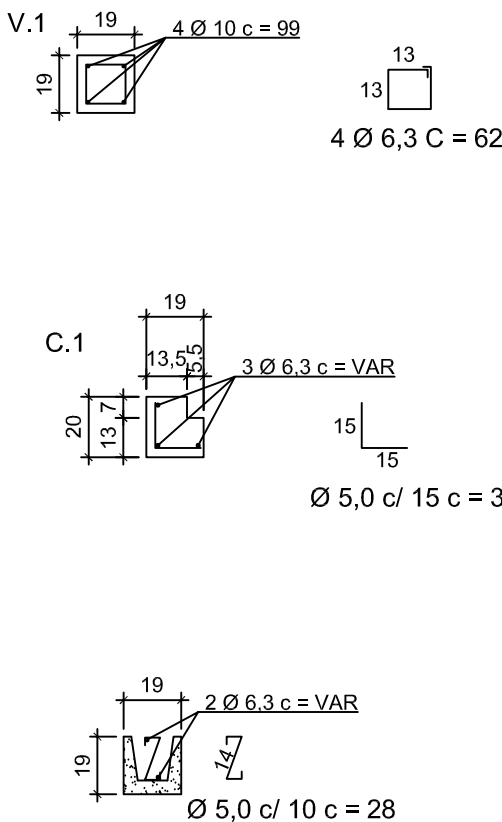
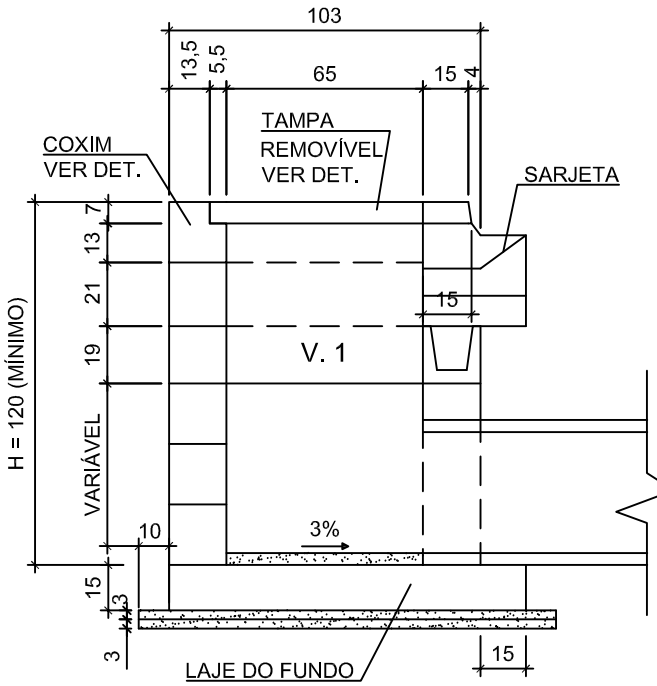
PLANTA
ESC. 1:25



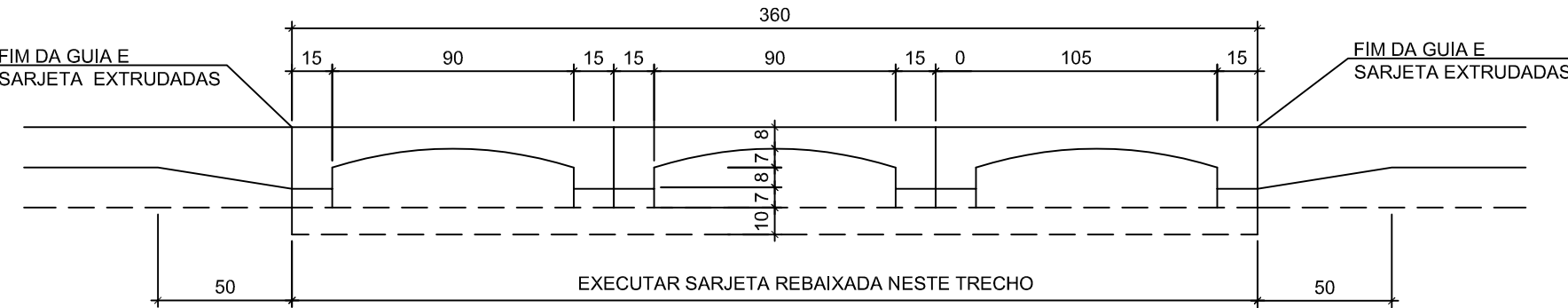
CORTE F - F
ESC. 1:25



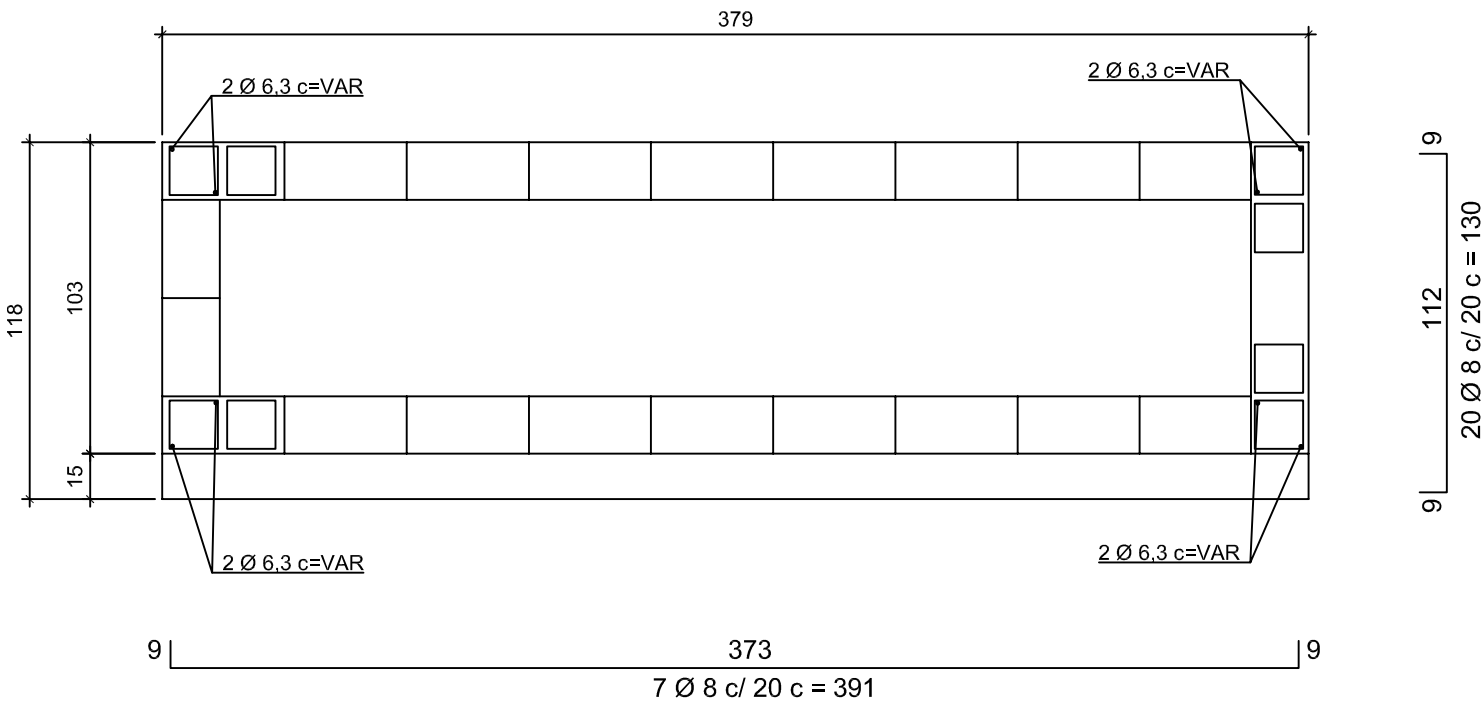
CORTE E - E
ESC. 1:25



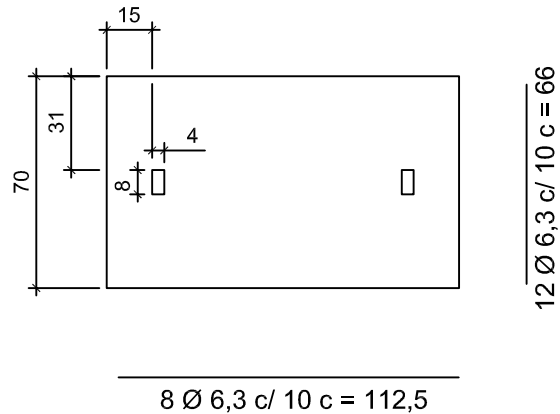
ELEVAÇÃO
ESC. 1:25



LAJE DO FUNDO
ESC. 1:25




TAMPA DE CONCRETO
ESC. 1:25



FERRO RESUMO P/ BL TRIPLA		
Ø	CA-50	
	COMP. (m)	PESO (kg)
5	21,44	3,43
6,3	88,95	22,24
8	53,37	21,35
10	7,92	4,99
TOTAL		52,01

CONSUMO DE MATERIAIS / SERVIÇOS PARA BOCA DE LOBO		
DISCRIMINAÇÃO	UNID.	TRIPLA
ALVENARIA DE BLOCOS C/ REVESTIMENTO INTERNO	m²	9,52
CONCRETO fck ≥ 15 MPa (LAJE DO FUNDO, VIGA, TAMPA, COXINS E ENCHIMENTO DE FUNDO)	m³	1,37
GUIAS CHAPÉU	un.	3
CONCRETO MAGRO (LASTRO)	m³	0,17
BRITA (LASTRO)	m³	0,17
FORMA (LAJE DO FUNDO, TAMPA, COXINS E VIGA)	m²	8,63
CONCRETO fck ≥ 25MPa (REBAIX. DE SARJETA)	m³	0,28
FERRAGENS	kg	52,01
ESCAVAÇÃO	m³	13,71
REATERRO COMPACTADO	m³	8,21
REMOÇÃO DE MATERIAL ESCAVADO	m³	5,50

- NOTAS:
- DIMENSÕES EM CENTÍMETROS EXCETO OS DIÂMETROS, INDICADOS EM MILÍMETROS;
 - CONCRETO PARA SARJETA fck ≥ 25MPa
CONCRETO ESTRUTURAL fck ≥ 15MPa
CONCRETO MAGRO fck ≥ 9MPa
 - CONSUMOS ESTIMADOS PARA H = 120 cm

			<div></div>		PROJETO: PROJETO EXECUTIVO											
					LOCAL: R. Pedro Viêira, R. João Gonçalves e R. Abraão Jacob								ASSINATURA / CARIMBO / PM CATIGUA			
REV.	DATA	DESCRIÇÃO	ELAB.	RAFAEL MATIUZZI	05/2022	OBJETO: IMPLANTAÇÃO DE VIA URBANA								MUNICÍPIO: CATIGUA / SP		
			DES.	RAFAEL MATIUZZI		OBJETO: PROJETO DE DRENAGEM - BOCA DE LOBO TRIPLA										
			RESP.TEC.			ESCALA: INDICADA								CÓDIGO: 0101.22-DE-H07/001	FOLHA: 01/04	REV: 0
				Engº RAFAEL MATIUZZI		CREA: 506367428										